

# Hoch- und Tiefdruckgebiete

Es gibt eine **ganz einfache** Regel:

- Stelle fest, woher der Wind weht.
- Drehe deine Nase in den Wind und breite deine Arme aus.
- Rechts ist das "Tief" und links ist das "Hoch".
- Kommt der Wind aus **Westen**, liegt das "Tief" im **Norden** und das "Hoch" im **Süden**.

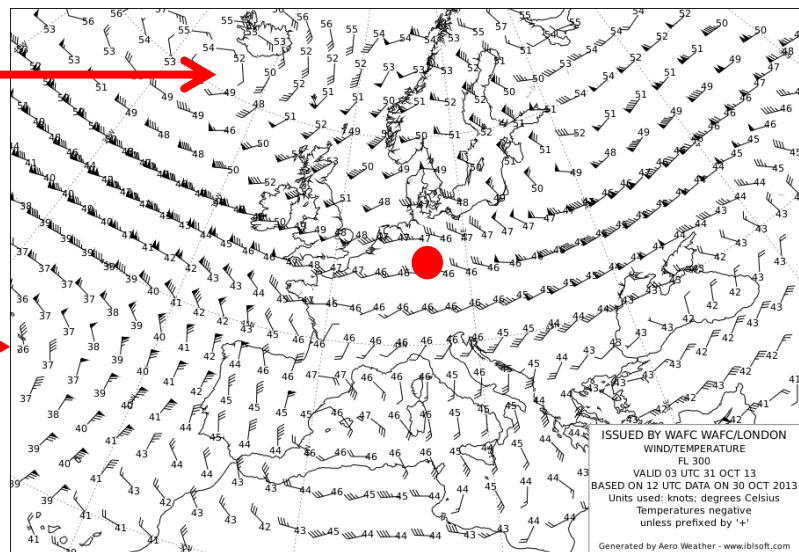
## WINDKARTE

Oben links im Bild (südwestlich von Island) dreht sich die Luft **gegen den Uhrzeigersinn**

Dort ist ein "Tief" (T).

Unten links im Bild (im östlichen Atlantik) dreht sich die Luft **im Uhrzeigersinn**.

Dort ist ein "Hoch" (H).



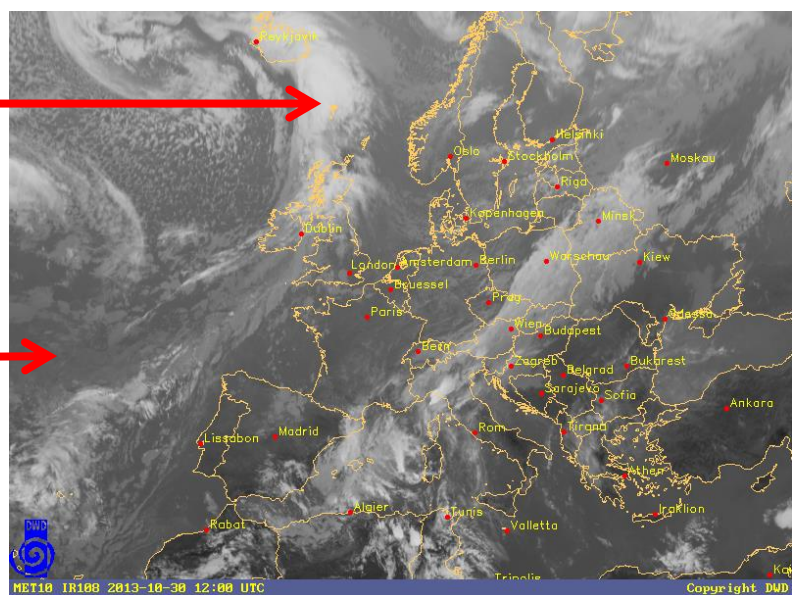
[http://brunnur.vedur.is/flugkort/vindakort/eur\\_FL300\\_0300.png](http://brunnur.vedur.is/flugkort/vindakort/eur_FL300_0300.png)

Dazwischen weht der Wind aus **westlicher** Richtung ("Westwind").

## SATELLITENBILD

**Tiefdruckgebiete**  
bringen Wolken und Regen  
(Island - Großbritannien)

**Hochdruckgebiete**  
bringen wolkenfreien Himmel  
(östlicher Atlantik)



[www.dwd.de](http://www.dwd.de) (Deutscher Wetterdienst)