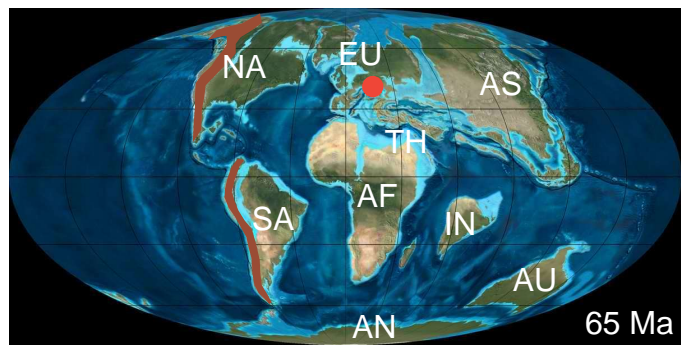
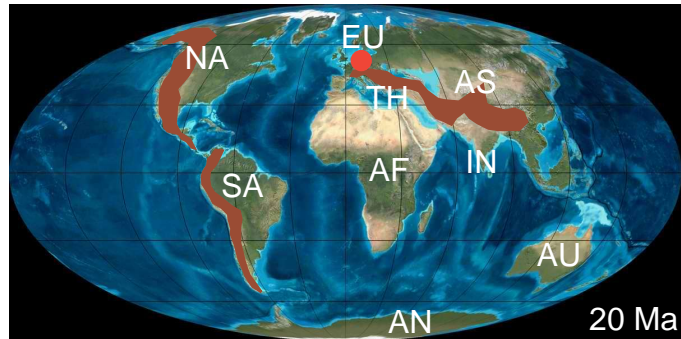


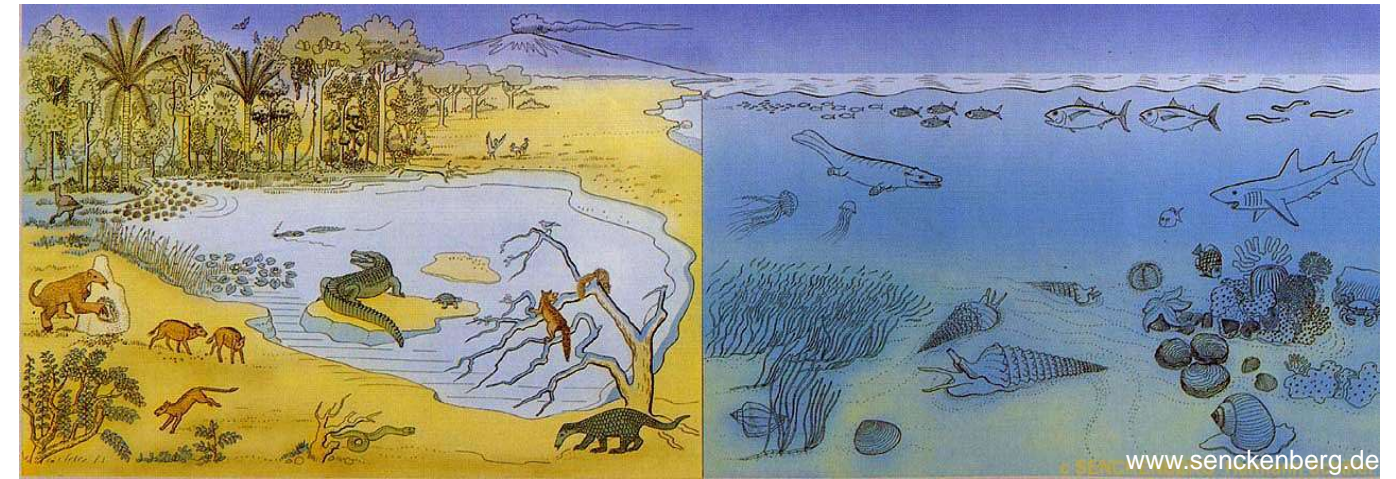
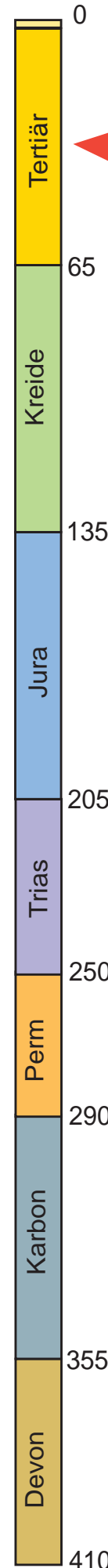
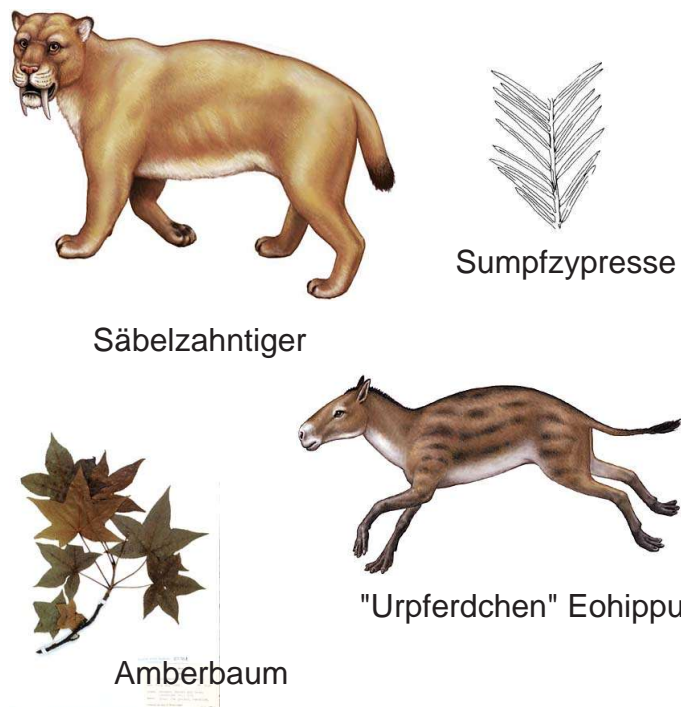
Tertiär

(vor 65 - 2 Mill. Jahren)



● Lage "Norddeutschlands" im Tertiär

Das Tertiär (Tertiär = das Dritte) begann mit einer Katastrophe. Vor 65 Millionen Jahren kollidierte ein großer Meteorit mit der Erde und die Saurier starben aus. Die Weltkarte des Tertiärs sieht der heutigen schon sehr ähnlich. Der Urozean **Thetys**, der Millionen Jahre lang die Welt in eine Nord- und eine Südhälfte geteilt hatte, wurde durch die Nordwanderung **Afrikas** immer schmaler. Als die afrikanische Platte dann mit der europäischen kollidierte entstanden die **Alpen**. Von der Thetys blieb nur das Mittelmeer, das Schwarze Meer, das Kaspische Meer und der Aralsee. Afrika und **Indien** stießen mit Asien zusammen was zur Faltung und Heraushebung z.B. des **Himalayas** führte. Der Atlantische Ozean war durch die Westwanderungen Nord- und Südamerikas immer breiter geworden. Der große Südkontinent war endgültig auseinandergebrochen und **Australien** wanderte nach Norden. Dadurch wurde die **Antarktis**, die jetzt nur noch von kalten Meeresströmungen umspült wurde, zur "**Gefriertruhe**" der Erde. Das feuchtwarme Klima des Tertiärs wurde im Quartär abgelöst von sinkenden Temperaturen und mehreren Eiszeiten. Die Kollision Afrikas mit Europa führte zu Rissen und Brüchen in der europäischen Platte. Aus **Vulkanen** ergoß sich Magma und erstarrte zu **Basalt**. In dieser Zeit wurde der **Harz**, ein tief unter jüngeren Ablagerungen versunkener Rest des variskischen Gebirges über die Erdoberfläche herausgehoben. Viele der heutigen Pflanzenfamilien gab es schon im Tertiär, z.B. die Sumpfzypressen (etwa der "Urweltmammutbaum" Metasequoia), die Amberbäume und die Kastanien. Nach dem Aussterben der Saurier am Ende der Kreide begann das Zeitalter der **Säugetiere**. Aus eichhörnchengroßen Insektenfressern entwickelten sich die **Affen** und der **Mensch**.



TERTIÄR: Aus kleinen Insektenfressern werden **AFFEN** und der **MENSCH**

- Vor 65 Millionen Jahren kollidiert ein großer Meteorit mit der Erde
- Viele Arten sterben aus, z.B. die Saurier
- Afrika und Europa stoßen zusammen
- Die Alpen entstehen
- In Mitteleuropa tritt aus vielen Vulkanen Magma aus: **Basalt**
- Die mitteleuropäische Erdkruste zerbricht an vielen Stellen, der Harz entsteht
- Von der Thetys bleibt nur das Mittelmeer und einige Seen übrig
- Indien und Afrika kollidieren mit Asien: Gebirge in West- und Südasien (Himalaya)
- Australien löst sich von der Antarktis und wandert nach Norden
- Die Antarktis kühlt durch kalte Meeresströmungen ab
- Klima zunächst feucht heiß, dann Abkühlung
- Nach dem Aussterben der Saurier entwickeln sich die Säugetiere

