**Kurzpflegeanleitung****Standort des Käfigs**

- Ruhiger Ort (also nicht an der Tür oder direkt neben der Tafel).
- Schutz vor Zugluft.
- Hell, jedoch nicht in der prallen Sonne.

Einrichten des Käfigs

- Ganz unten eine Schicht Zeitungspapier, darüber eine dünne Schicht Heu und eine Handvoll Heu als Futter
- Kein Stroh (Verletzungsgefahr!) und keine Späne
- Eine Trinkflasche außen am Käfig befestigen.
- Einen Unterschlupf, z.B. ein kleines Holzhäuschen oder einen alten Pappkarton mit einer herausgeschnittenen Tür.
- Für das Futter einen schweren und standsicheren Napf benutzen.

Futter

- Käufliches Trockenfutter für Meerschweinchen.
- Gemüse (Salat, Paprika, Gurke, Möhren oder auch Staudensellerie), Äpfel oder auch Wildkräuter wie Löwenzahn, Gänseblümchen oder Sauerampfer.
Achtung: Kein Rotkohl, kein Brot, Brötchen o.ä. und kein frischer Klee!
- Frischfutter darf nicht gespritzt sein, waschen und trocken tupfen. Futter muss permanent bereitstehen, da Meerschweinchen den ganzen Tag über fressen.

Pflege

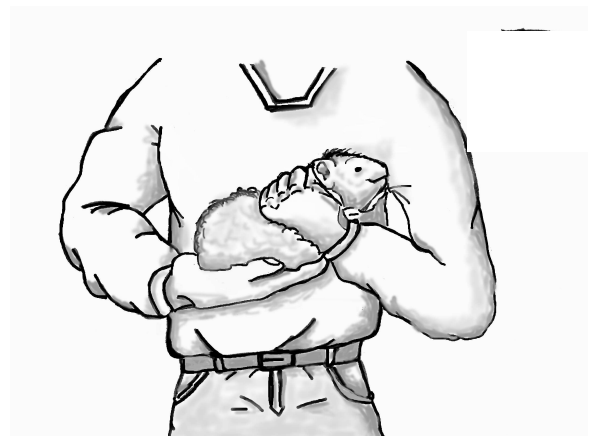
- Meerschweinchen können von den Kindern mit weichen Bürsten gebürstet werden.

Reinigung

- Täglich feuchte Stellen und Futterreste vom Vortag beseitigen.
- Die Einstreu (Heu) einmal pro Woche komplett erneuern.

Handhabung der Tiere

- Zum Hochnehmen greift man mit beiden Händen von links und rechts unter den Bauch und hebt das Tier an. Man trägt es direkt am Bauch, hält es mit einer Hand von unten fest und stabilisiert es mit der anderen von der Seite. Die Kinder sollten auf dem Fußboden sitzen, damit die Tiere nicht herunter springen und sich verletzen können.

**Hilfe**

Ausführliche Informationen und Beratung auch bei Problemen mit den Tieren im Schulbiologiezentrum und in der Arbeitshilfe 14.1 oder im Internet unter www.schulbiologiezentrum.info